

SESAM

Installationsanleitung Sesam Wahlen

Datum letzte Überarbeitung: 29.07.2020 (Version 62.6.13.00)

Beachten Sie bitte, dass Ihr Microsoft Windows (Betriebssystem) auf dem neusten Stand sein muss! Mindeste Voraussetzung ist Windows XP (SP3), das Programm läuft aber auch auf Windows Vista oder Windows 7/8/10.

Downloaden Sie die Installations-Zip-Datei von unserer Homepage – die Zugangsdaten haben Sie per Mail erhalten:

Setup Wahlen - lokal	Setup Wahlen - Server
<ul style="list-style-type: none">• Anleitung lokale Installation auf PC	<ul style="list-style-type: none">• Anleitung zentrale Installation auf Server mit SQL Server
alle Kantone	alle Kantone
<ul style="list-style-type: none">• Setup Wahlen Proporz und Majorz - Version 62.6.13.00	<ul style="list-style-type: none">• Setup Wahlen Proporz und Majorz - Version 62.6.13.00

Entzippen Sie die Installationsdatei.

Bei dezentralen Mehrplatzversionen kopieren Sie die entzippten Dateien auf einen mobilen Datenträger oder auf ein Netzlaufwerk auf das alle PC's zugreifen können.

Bitte wiederholen Sie den folgenden Vorgang auf allen Erfassungs-Stationen!!!

Vor der Installation muss eine allfällig vorhandene ältere Version von Sesam Wahlen unbedingt deinstalliert werden.

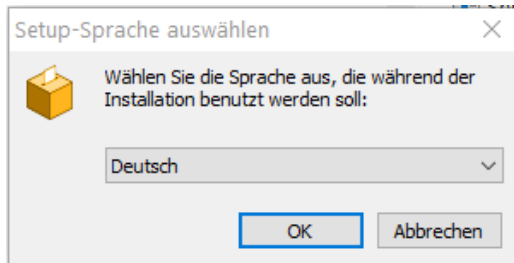
- Verwenden Sie das **Deinstallations-Programm in der Windows Systemsteuerung** (Name = „Wahlen...“ oder „SESAM Wahlen...“).
- Beenden Sie anschliessend alle allfällig geöffneten Programme!
- Starten Sie das Installationsprogramm durch einen Doppelklick auf das entzippte **Setup_SESAM_Wahlen_62.6.13.00.exe**.

WICHTIG: damit die Installation alle Einträge im Start-Menu usf. korrekt durchführen kann, müssen Sie im Windows mit einem Benutzer angemeldet sein, der volle Administratoren-Rechte besitzt!

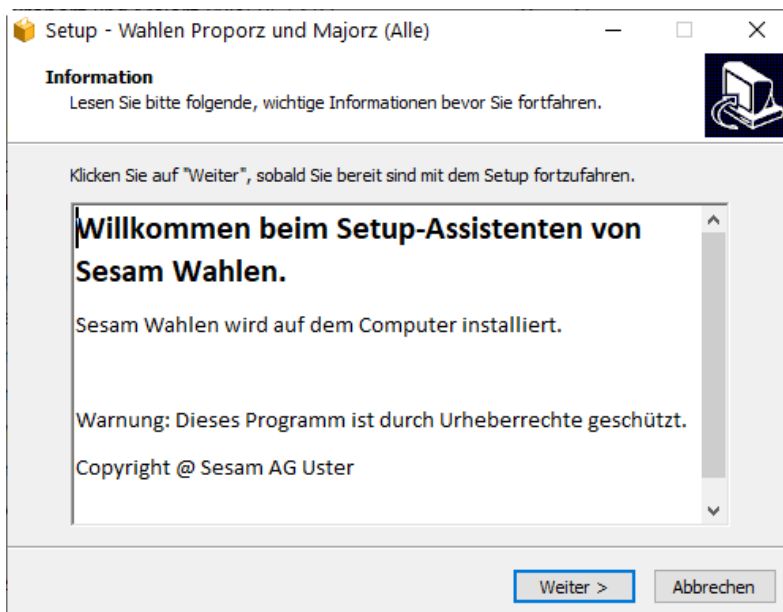
Das **Setup** besteht aus einigen aufeinander folgenden Fenstern. Folgen Sie den entsprechenden Anweisungen und klicken Sie jeweils auf Weiter um fortzufahren.

SESAM

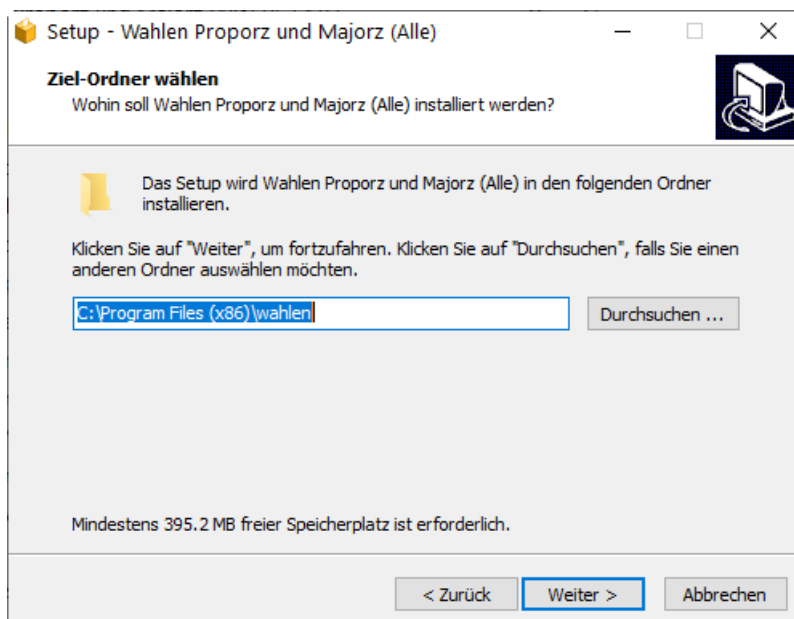
Setup-Sprache auswählen



Startfenster



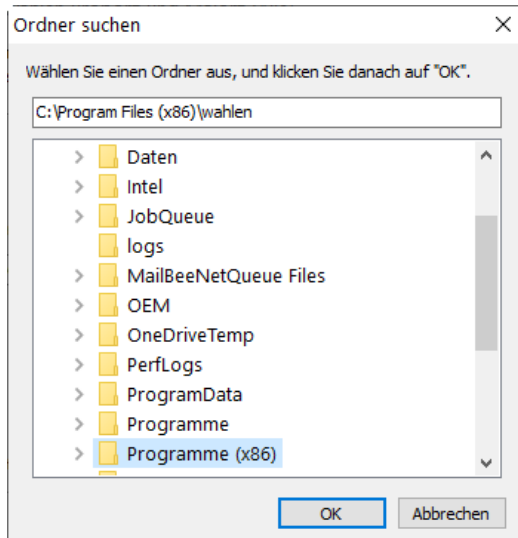
Auswahl des Zielordners...



SESAM

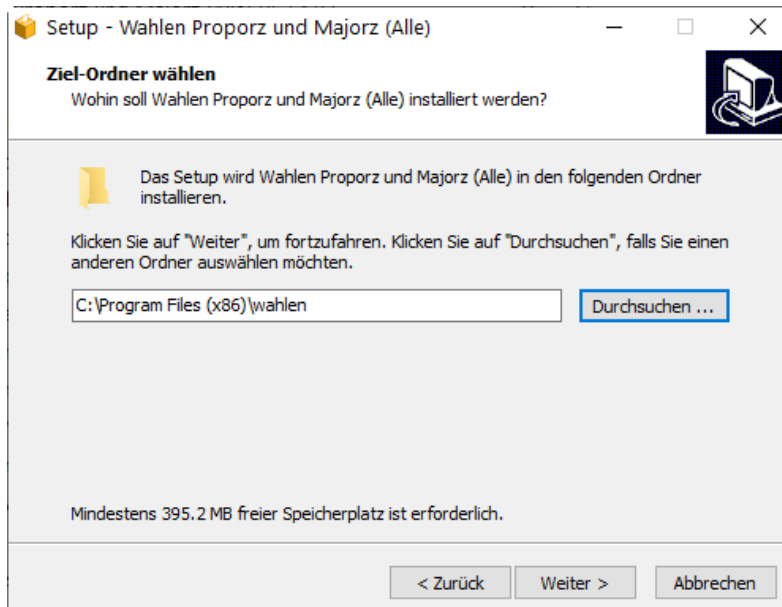
Empfehlung SESAM: den Standard-Ordner belassen und direkt auf **Weiter** klicken.

Mit Klick auf **Durchsuchen** können Sie bei Bedarf den Zielordner anpassen....



Nach einer Auswahl klicken Sie anschliessend auf **Ok**, ansonsten direkt auf **Weiter**

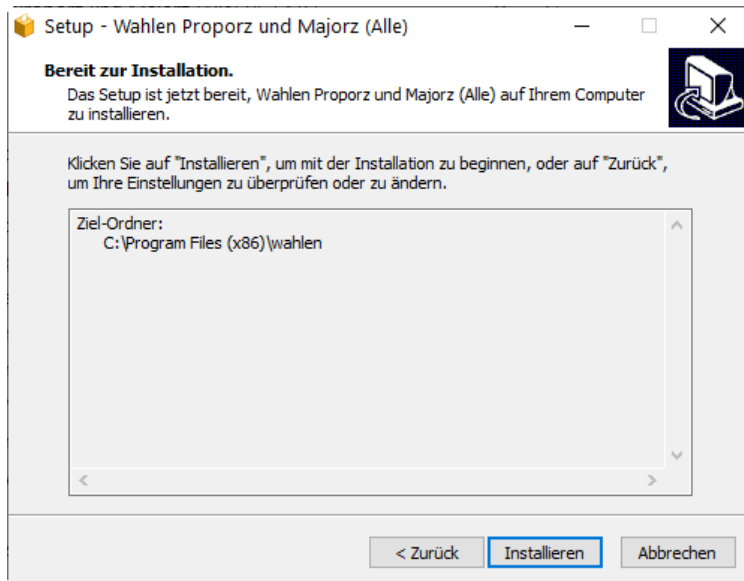
Der Ziel Ordner wird angezeigt und könnte nochmals geändert werden



Klicken Sie auf **Weiter**

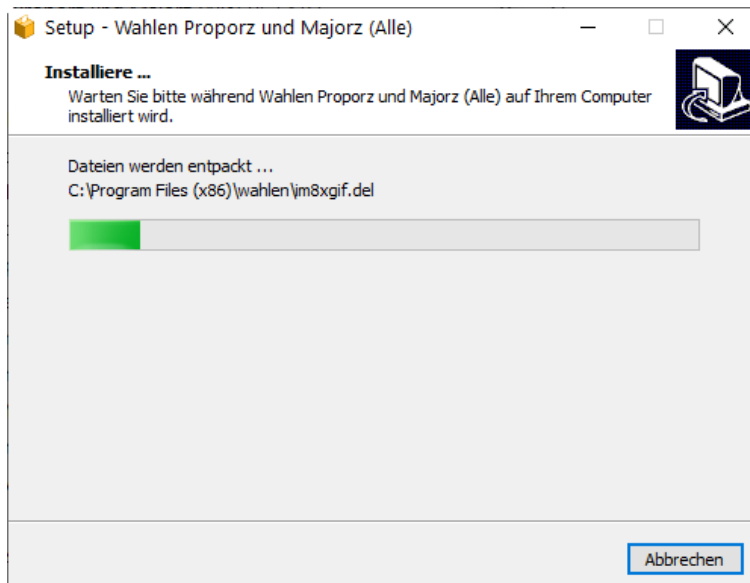
Nun ist das System bereit das Programm zu installieren...

SESAM



Klicken Sie jetzt auf **Installieren**

Installationsfortschritt



SESAM

Abschluss der Installation



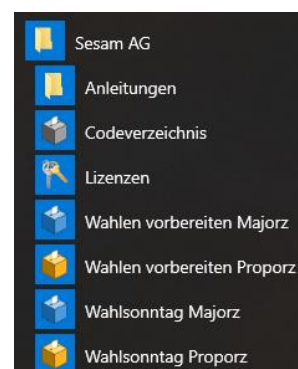
Sobald dieses Fenster erscheint, klicken Sie zum Beenden auf **Fertig stellen**.

Nun sollten auf Ihrem Desktop die folgenden vier Iconen sichtbar sein



Windows Start Menu

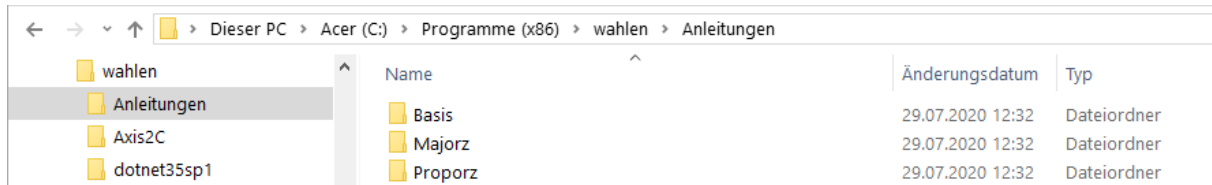
Wenn Sie im Windows Start Menu zum Buchstaben «S» hinunterscrollen und auf **SESAM AG** klicken, finden Sie nebenstehende Auswahl



SESAM

In den **Anleitungen** finden Sie alle wichtigen Dokumentationen lokal auf Ihrem PC unter:

C:\Program Files (x86)\wahlen\Anleitungen



Die Inhalte der einzelnen Unterverzeichnisse sind:

\Basis:

Name
Benutzerverwaltung - Zugriffsrechte Wahlen und Abstimmung.pdf
Einlesen Listen dezentrale Mehrplatzversion.pdf
Einlesen Listen Einplatz oder zentrale DB.pdf
Installationsarten Wahlenprogramme.pdf
Organisation-Wahlbüro.pdf
Sesam Wahlen - Digitale Wahlzettel für BfS.pdf
Sesam Wahlen Lizenz aktivieren.pdf
SESAM Wahlen Proporz und Majorz Release-Information.xlsx
Wahlen Office Integration Dokumentation.pdf
Wahlen Office Integration-KurzDoku.pdf

\Majorz:

Name
Erfassen Majorz-Wahlergebnis.pdf
Majorz - Nacherfassen inoffizielle Kandidaten am Wahlsonntag.pdf
Vorbereiten Majorzwahlen_V62.6.pdf
Wahlen Vorbereiten Majorz - Tutorial.pdf
Wahlsonntag Majorz - Tutorial.pdf
Wahlzetteleingabe-Majorz-im-Zweierteam.pdf

\Proporz:

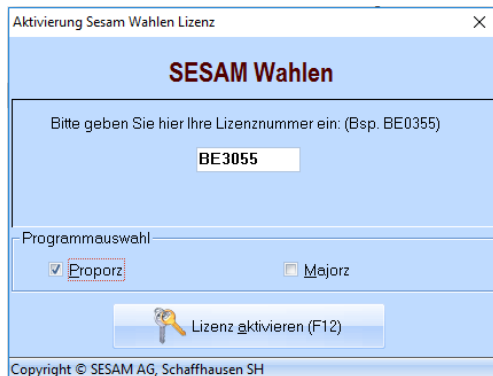
Name
Ablauf-Proporzwahl.pdf
Erfassen Proporz-Wahlergebnis.pdf
Merkblatt-Wahlzetteleingabe-im-Zweierteam.pdf
Vorbereiten Proporzahlen_V62.6.pdf
Wahlen Vorbereiten Proporz - Tutorial.pdf
Wahlsonntag Proporz - Tutorial.pdf

SESAM

Führen Sie nun die Lizenzaktivierung durch:

Um Ihre aktuelle Lizenz zu aktualisieren/aktivieren führen Sie folgende Schritte aus:

 **Windows Start Menu** → SESAM AG → Lizenz aktivieren

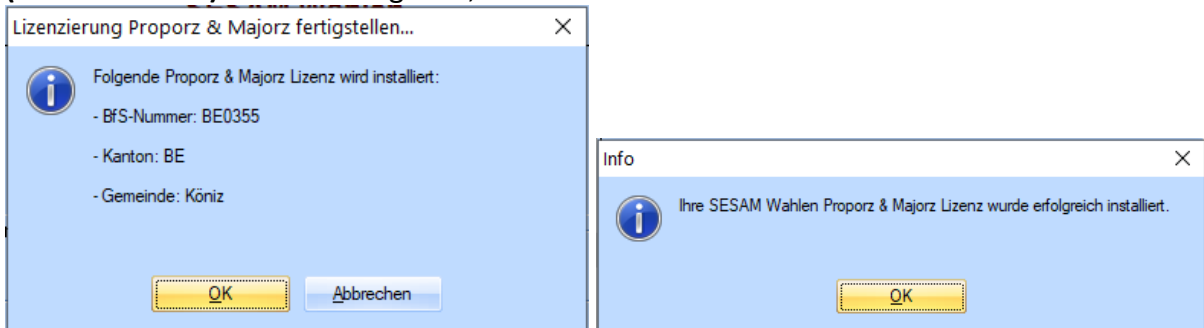


Zur Lizenzierung geben Sie bitte Ihre **Lizenznummer** ein, wählen das zu lizenzierende Programm (Proporz und/oder Majorz) und klicken Sie auf *Lizenz aktivieren*. Ihre Lizenznummer entspricht Ihrer Gemeindenummer (BfS, 4-stellig) mit dem Kantonskürzel(**Beispiel**: BE0355) davor.

In einer Serverinstallation finden Sie das Programm „**Lizenz.exe**“ direkt im Wahlen Programmpfad.

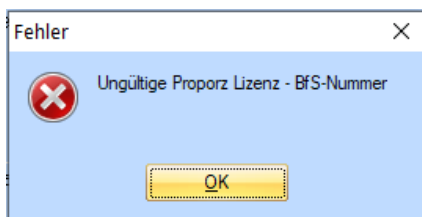
Anmerkung Kantone BL/LU: in diesen beiden Kantonen wird nicht die BfS-Nummer der Gemeinde verwendet sondern wurde vom Kanton nach Bezirk durchnummeriert.

Kontrollieren Sie bitte im folgenden Fenster, ob Ihr **Gemeindename** und die **BfS-Nummer (Lizenznummer)** mit Ihren Angaben, übereinstimmen:



Andernfalls können Sie mit *Abbrechen*, Ihre Eingaben wiederholen.

Wurde Ihre gelöste Lizenz nicht gefunden?



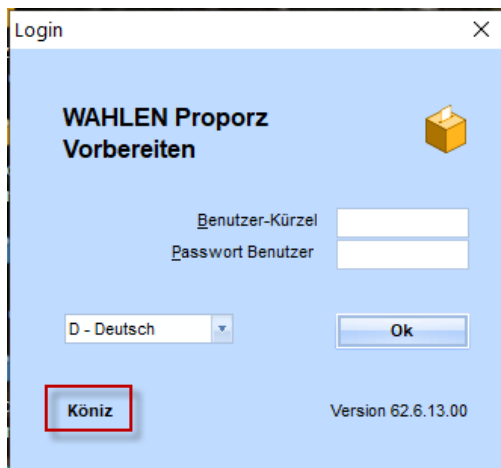
Sollte Ihre Lizenz noch nicht im aktuellen Release enthalten sein, wenden Sie sich bitte direkt an unsere Hotline 044 226 38 01.

Hinweis: Pro Programmordner kann nur eine Lizenz verwendet werden.

SESAM

Starten Sie nun das Programm **Wahl vorbereiten**:

Starten Sie nun das Programm **Wahl vorbereiten**. Die Ihrer Gemeinde entsprechenden Lizenz sollte nun im Login Fenster ersichtlich sein.



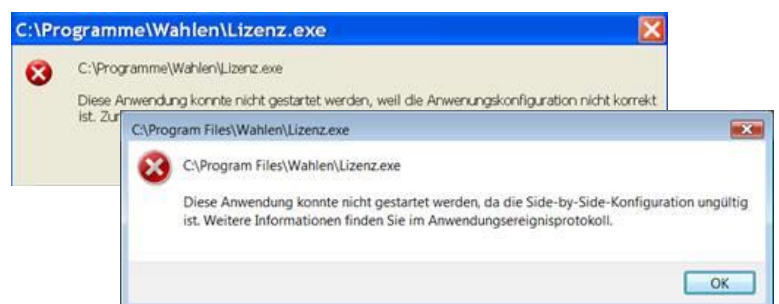
Damit ist die Installation von Wahlen beendet.

Programm startet nicht – Windows Fehlermeldung?

Erhalten Sie beim Start von Sesam Wahlen eine Fehlermeldung wie *"Anwendung konnte nicht gestartet werden, da die Side-by-Side Konfiguration ungültig ist....."*, (siehe auch folgende Abbildungen), fehlen die dazu erforderlichen "Microsoft C++ Bibliotheken".

Meldung von XP

Meldung von Vista & Win 7-10



Für ein 32-Bit System wird das [C++ 2008 Packet für 32-Bit Systeme \(von Microsoft.com\)](#) benötigt.

SESAM

Diese Bibliotheken finden Sie auf unserer Homepage unter:

www.sesam-aq.ch/wahlen/kundenbereich:

Problembehandlungen und mehr...

- Meldung: "Side-by-Side-Konfiguration ungültig" -> [fehlende C++ Runtime, zur Behebung Exe ausführen...](#)

Laden Sie das Paket herunter, führen Sie es aus und versuchen Sie Wahlen erneut zu starten. In den meisten Fällen ist das Problem damit gelöst.

**Bei Fragen oder Problemen rufen Sie uns einfach an,
wir helfen Ihnen gerne weiter.**

Sesam AG

Hotline Zentrale

044 226 38 01