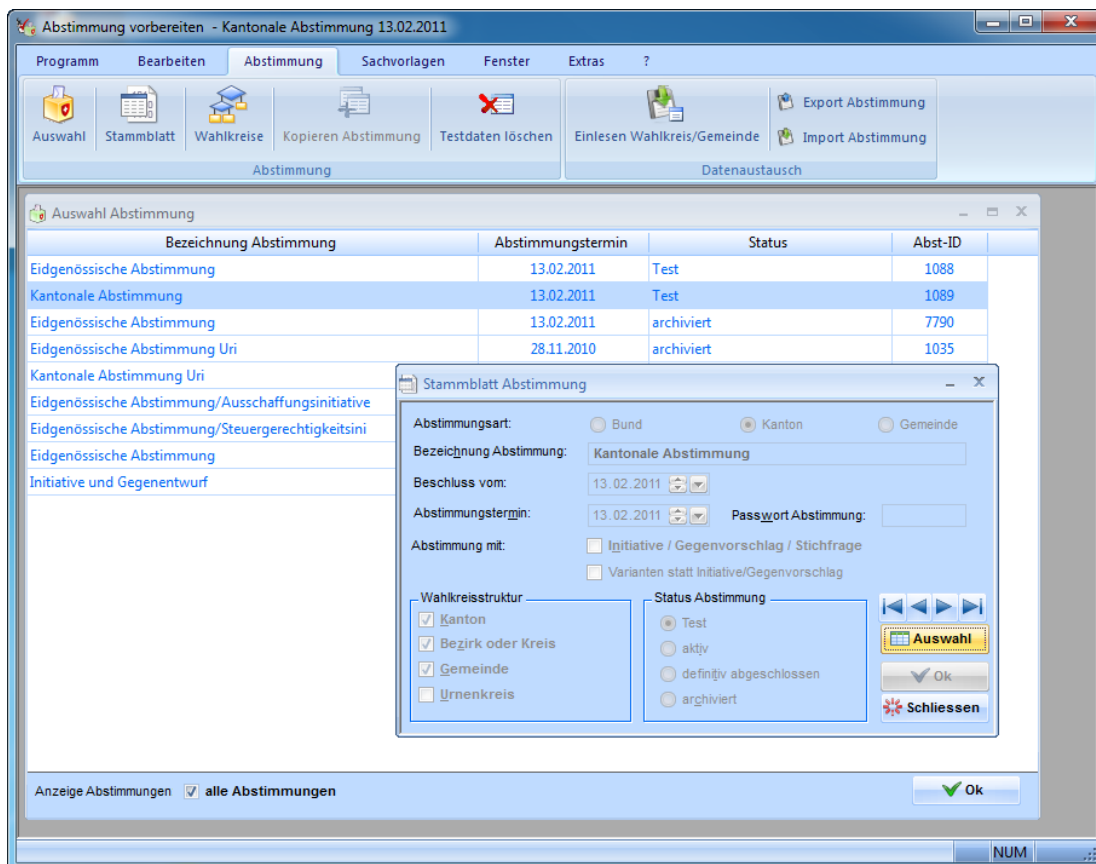


Abstimmungen

Erfassen und Auswerten von Abstimmungen

Version **62.1** vom 13.06.2016



Inhaltsverzeichnis

| | |
|---|---|
| Einsatzmöglichkeiten..... | 3 |
| Vorbereiten Abstimmung..... | 3 |
| Zusammenzug Kanton/Bezirk..... | 4 |
| Erfassen Abstimmungsergebnis..... | 4 |
| Kontrolle Erfassung..... | 4 |
| Stimmzettelerfassung für Initiative mit Gegenvorschlag..... | 5 |
| Auswertungen..... | 5 |
| Office-Integration und Internet..... | 5 |
| Hardware..... | 6 |
| Referenzen und Dienstleistungen..... | 6 |

Einsatzmöglichkeiten

Das Programm *Abstimmungen* dient der Ermittlung aller Arten von Abstimmungsergebnissen:

- Normales Verfahren (Ja/Nein)
- Initiative mit Gegenvorschlag (doppeltes Ja/Nein mit Stichfrage)
- EinzelpunktAbstimmung
- Variantenabstimmung
- Abstimmungen mit Rangfolgen (Variante NW)

Das Paket erlaubt die Durchführung mehrerer Abstimmungen gleichzeitig und unterstützt alle vier Landessprachen (deutsch, italienisch, französisch und rätoromanisch).

Vorbereiten Abstimmung

Vor dem eigentlichen Abstimmungswochenende müssen alle Abstimmungen definiert und die dazugehörigen Abstimmungsgegenstände erfasst werden. Zu Kontrollzwecken lässt sich ein numerisches und ein alphabetisches Abstimmungsgegenstands-Verzeichnis ausdrucken.

Der Export aller Stammdaten zur Weiterverarbeitung in einem Office-Paket rundet das Ganze zu einer vollständigen Vorbereitungs-Unterstützung ab.

Neben den Abstimmungsgegenständen wird auch die Wahlkreisstruktur festgelegt:

- Kanton bzw. Bezirk, Amt oder Wahlkreis
- Gemeinden, Urnenkreise

Zugriffsschutzmöglichkeiten je Abstimmung und Wahlkreis erlauben eine exakte Organisation der Erfassung.

Das Programm *Abstimmungen* hat keinerlei Verbindung zu Ihren übrigen Fachanwendungen. Die Abstimmungsgegenstände werden bei jeder Abstimmung eigens im Programm erfasst.

Zusammenzug Kanton/Bezirk

Die Gemeinden erfassen das Abstimmungsergebnis entweder selber zentral beim Kanton/Bezirk oder geben es als PDF via E-Mail, schriftlich via Fax oder mündlich via Telefon an den Kanton/Bezirk weiter.

Erfassen Abstimmungsergebnis

Bei der manuellen Erfassung der Gemeindeergebnisse im Kanton/Bezirk werden die Eingaben laufend auf ihre Plausibilität kontrolliert (Eingegangene, Ja/Nein usw.).

| A-Nr. | Abstimmungsgegenstand | Eingegangene | Leere | Ungültige | Gültige | JA | Nein | Total |
|-------|---------------------------------------|--------------|-------|-----------|---------|-----|------|-------|
| 1 | Volksinitiative "Für den Schutz vor W | 4000 | 10 | 5 | 3985 | 985 | 3000 | 3985 |

Abbildung – Erfassungsmaske Abstimmungsergebnisse (Total)

Erfassungsdauer am Bildschirm 2-3 Minuten pro Gemeinde (abhängig von Anzahl Abstimmungen bzw. Abstimmungsgegenstände).

Kontrolle Erfassung

Bei Eingabe der Abstimmungsergebnisse durch die Gemeinden überwacht der Kanton lediglich mittels Übersichtsfenster den Eingang der Ergebnisse und führt am Schluss der Abstimmung den Zusammenzug aus. In einem Übersichtsfenster nach Gemeinden kann laufend der Stand der Erfassung am Bildschirm kontrolliert werden.

| Wk-Nr. | Wahlkreis | Erfasst | Stimmrecht. | 1 Änderung BG Invaliden |
|--------|--------------------------|---------|-------------|-------------------------|
| 1201 | Altdorf | E | 500 | 200 |
| 1207 | Flüelen | E | 250 | 135 |
| 9040 | Auslandschweizer / Innen | E | 50 | 30 |

Abbildung – Kontrollfenster Gemeinden

Stimmzettelerfassung für Initiative mit Gegenvorschlag

Bei Initiativen mit Gegenvorschlag und Stichfrage, kann alternativ zur Total Eingabe auch die Einzel-Stimmzettel Erfassung verwendet werden (Einstellung der Erfassungsart auf Gemeinde-Ebene).

Stimmzettel-Erfassung - Gemeinde: Giswil

Gemeinde: Giswil

Couvert-Nr.: 1 Stimmzettel-Nr.: 1

1. Initiative
Vollsbegehren für die Planung der Stollenvariantefür den Hochwasserschutz Samertaal
Antwort: Ja

2. Gegenvorschlag
Objektkredit gemäss dem KantonsratsbeschlussProjekt Hochwassersicherheit Sameraatal
Antwort: Nein

Die Fragen 1 und 2 können je mit "Ja" oder "Nein" beantwortet werden; Auch Stimmenthaltung ist möglich.

3. Stichfrage
Antwort: Bitte auswählen
Falls sowohl die Initiative (1.) als auch der Gegenvorschlag (2.) angenommen wird, welche Vorlage soll dann in Kraft treten?
 Initiative
 Gegenvorschlag
 ohne Antwort

Bei der Stichfrage (3.) darf nur ein Feld angekreuzt werden, sonst gilt die Frage als nicht beantwortet.

Übersicht Ok Abbrechen

Abbildung – Erfassungdialog Einzelerfassung Initiative mit Gegenvorschlag und Stichfrage

Auswertungen

Diverse Auswertungen erlauben die nachträgliche Kontrolle der erfassten Zahlen.

Nach Abschluss der Erfassung aller Gemeinden können folgende Auswertungen erstellt werden:

- Abstimmungsresultat pro Gemeinde / Bezirk / Kanton
- Abstimmungsresultat pro Abstimmungsgegenstand
- Zusammenfassung
- Diverse Ranglisten

Office-Integration und Internet

Diverse Export-Schnittstellen ins Office erlauben zusätzliche grafische Ausgaben des Abstimmungsergebnisses. Mit Hilfe dieser Schnittstellen lässt sich das Abstimmungsergebnis auch im Internet publizieren. Die 1-Klick Funktion erlaubt den Export von Tabelleninhalten direkt in eine Excel-Tabelle.

Hardware

Das Programm *Abstimmungen* kann als Einplatz- oder Mehrplatzlösung eingesetzt werden:

- Als Einplatzlösung mit einer einzigen Erfassungs- und Auswertungsstation.
- Als zentrale Client/Server-Lösung mit Erfassung der Wahlzettel auf einem Server. Dies bedingt das Vorhandensein einer zentralen Microsoft SQL Server Datenbank.

Auf den Clients werden die Microsoft Betriebssysteme ab Windows XP bis und mit Windows 10 unterstützt. Wollen Sie die Wahlen zentral in einer Datenbank auf Ihrem Server erfassen, bedingt dies das Vorhandensein einer Microsoft SQL Server Datenbank ab Version 2005.

Referenzen und Dienstleistungen

Das Programm *Abstimmungen* wird heute in den Kantonen BL, GR, LU, NW, OW und UR eingesetzt. Im Kanton GR kommt das Programm in den drei Landessprachen deutsch, italienisch und rätoromanisch zum Einsatz.

Mit der Software werden eine ausführliche Installationsanleitung sowie Handbücher zum Gebrauch mitgeliefert. Wird die Installation der Software und allfällige Schulung vor Ort durch die Sesam AG gewünscht, offerieren wir gerne diese Dienstleistungen.